



LE *Seed*

SÉMINAIRE ENTREPRENEURIAT
ET DÉVELOPPEMENT

2026

SEMINAIRE DE RENTREE

**AGIR DANS UN
ENVIRONNEMENT INCERTAIN**

2026

Programme dédié aux équipes



Faites profiter votre équipe
d'une journée
apprenante et de cohésion



Séminaire animé par Olivier Soudieux



**Explorateur de l'extrême,
entrepreneur et expert de
l'efficience en environnements
incertains.**

LE *Seed*



Il partage son temps entre **projets extrêmes, formations** et **conférences** qui démultiplient performance, sérénité et créativité lorsque hommes et organisations approchent leurs limites.

Sa **pratique de la montagne** en France et ses **expéditions en environnements extrêmes** lui ont également donné l'opportunité de vivre seul ou en équipe des expériences hors normes dans des environnements exigeants.





A titre d'exemples :

- Avec 9 autres alpinistes, il a effectué la seconde ascension du Himlung Himal (7.126 m).
- **La traversée** durant une année **de l'Himalaya, intégralement à pied**, par des ascensions en solitaire de 5 sommets de haute altitude, dont deux à plus de 6.000 m.
- Une équipe mixte de sourds et d'entendants achève son expédition à 1000 km du pôle Nord, organisée avec le soutien d'Olivier
- Une expédition hivernale au Canada : plus de 1000km à ski, tracté par un cerf-volant.

Ses **expériences hors normes dans les environnements exigeants, seul ou en groupe**, lui ont donné l'opportunité de développer des savoir-être et méthodes spécifiques qu'il partage au cours de conférences, ateliers et formations à travers le monde.

Déjà plus de 65000 auditeurs à travers le monde.

Programme dédié aux équipes

Déroulement de la journée

9h00 : Accueil

9h30 : Conférence : **L'entreprise efficiente...dans un monde incertain et complexe !**

11h15 : Atelier : **Oserez-vous repousser vos limites ?**

Points clés abordés le matin :
La raison d'être,
L'agilité,
L'engagement collectif,
L'innovation et la créativité,
L'auto-organisation

12h30 : Cocktail déjeunatoire

14h00 : Ateliers :

- ✓ Décisions et positionnements justes dans un monde incertain
- ✓ Baromètre Optimiser Performance et Bien-être au travail (OBP)
- ✓ Ravitaillement du camp de base de l'Everest (atelier pour ancrer les apprentissages de la journée)

17h30 : Fin de séminaire



En fin de journée, vous savez :

- Incarner une **raison d'être** puissante, avec des missions fortes et valeurs partagées
- Conjuguer l'exigence de **performance** et le **bien être** optimaux
- S'organiser pour pouvoir inventer le chemin en même temps qu'on le parcourt
- Transformer les directeurs du "faire" en facilitateur de "l'être"
- **Cultiver l'innover** de rupture
- Développer les capacités des hommes à **l'intelligence collective** face à la complexité

Grâce à :

Une conférence inspirante

Des mises en situations pratiques (ateliers crevasse et Everest)

Des temps de réflexions individuels et collectifs

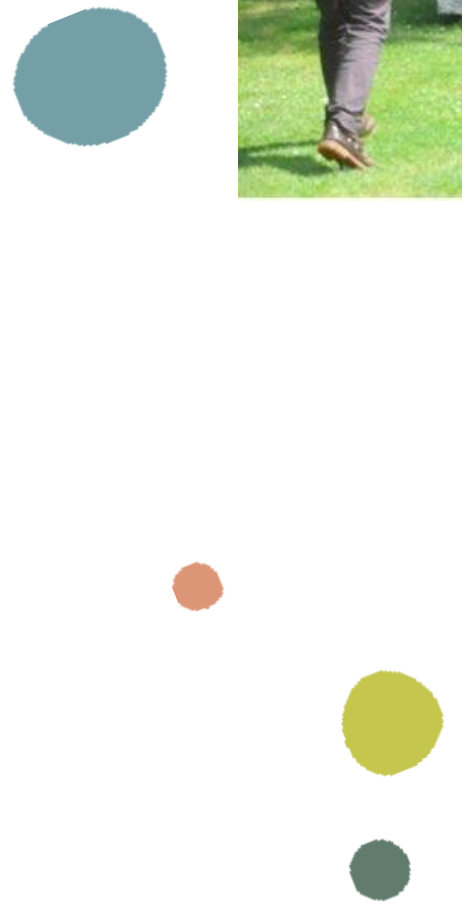
Une journée mémorable et expérientielle :

L'intention de la journée est de créer un espace dynamique, de respiration qui fait prendre de la hauteur... et rendre chacun actif !

En pratique, il s'agit de partir à chaque fois de situations vécues dans le monde des expéditions, de prendre de la hauteur, et d'en transférer les enseignements dans les univers professionnels et personnels.



Une journée mémorable et expérientielle :



JEUDI 27 AOÛT

À IndustriLab

A Albert-Méaulte (80)

Au Coeur des Hauts-de-France

À moins d'une heure d'Amiens, Arras,
Valenciennes, Saint-Quentin, Compiègne

Transfert possible à partir de la gare d'Albert
Possibilité d'organiser le déplacement de
votre équipe depuis votre établissement.

2026



Ses références :

Carrefour

Adidas

Velux

Groupama

Cap Gemini

Alstom

EDF

L'Oréal

Et bien d'autres ETI et PME



Tarifs

De 2 à 5 inscriptions : 240,00 € HT par participant

À partir de 6 inscriptions : 190,00 € HT par participant



Plus d'informations :

Floriane Gervois

Floriane@le-seed.fr

06.48.29.77.20